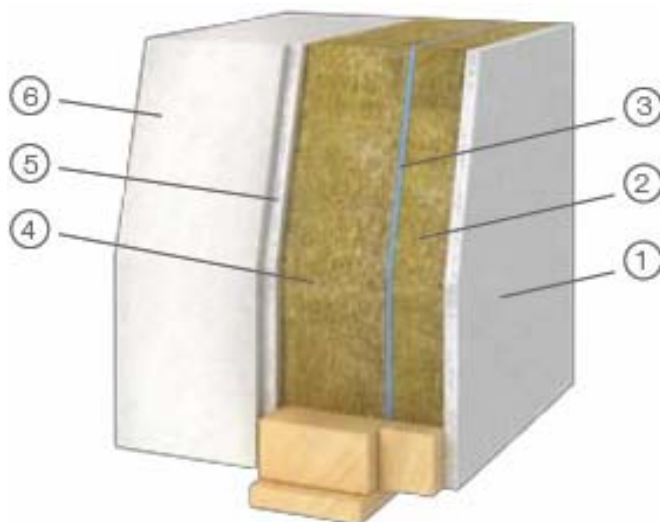


RD Benelux BV; buitenwand met installatiecompartment (uitvoering met Fermacell)



- 1 Fermacell 15mm
- 2 houtskelet met minerale wol 40mm
- 3 dampscherm
- 4 houtskelet met minerale wol 120mm
- 5 Fermacell 15mm
- 6 107mm EPS met afwerklaag (incl. glasfiber net)

Standaard uitvoering (Lage-Energie-Woning)

Totale wanddikte: 297mm

Afwerking (standaard): Baumit "Fassedenputz" 5mm in kleur en structuur naar keuze

Andere afwerking: steenstrips, natuursteen, keramische strips, kunststof, trespa, hout

U-waarde: 0.16 W/m².K

Rc : 6.25 m².K/W

Uitvoering Passief Huis

Totale wanddikte: 347mm

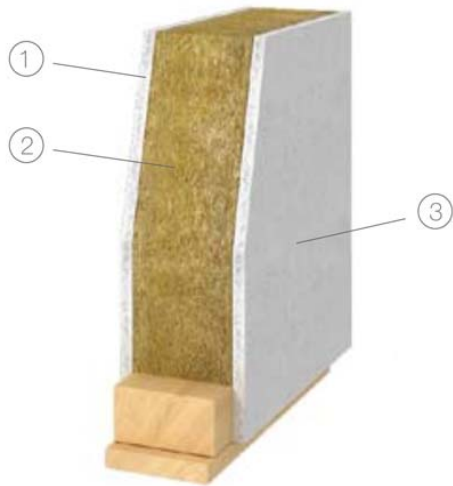
Afwerking (standaard): Baumit "Fassedenputz" 5mm in kleur en structuur naar keuze

Andere afwerking: steenstrips, natuursteen, keramische strips, kunststof, trespa, hout

U-waarde: 0.12 W/m².K

Rc : 8,33 m².K/W

RD Benelux BV; binnenwanden (uitvoering met Fermacell)



Dragende binnenwand

1. Fermacell 15mm
2. houtskelet met minerale wol 120mm
3. Fermacell 15mm

Totale wanddikte 150mm



Niet-dragende binnenwand

1. Fermacell 15mm
2. houtskelet met minerale wol 60mm
3. Fermacell 15mm

Totale wanddikte 90mm

RD Benelux BV; verdiepingvloer met geluiddemping



RD Benelux BV; dakconstructie

1. dakpannen
2. panlatten
3. tengellatten
4. damp-open folie
5. spanten 240x60mm, gevuld met minerale wol 240mm
6. dampscherm
7. rachels 30x40mm, h.o.h. 300mm
8. gipsplaten 12mm

